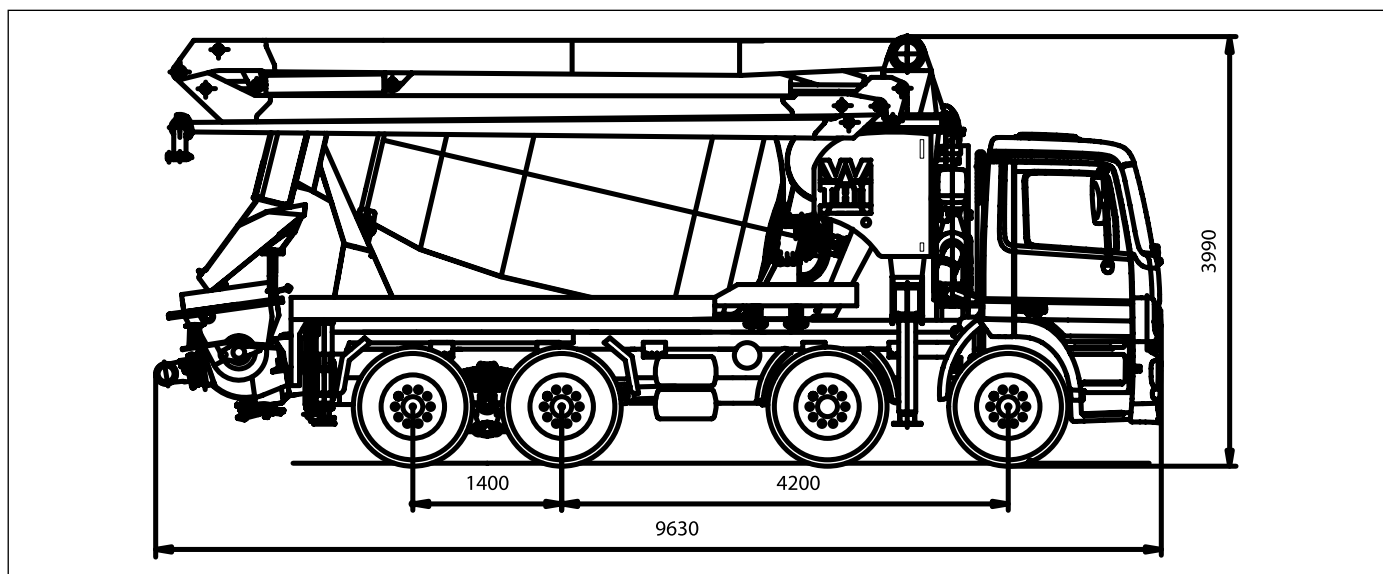


Fahrmischerbetonpumpe mit Verteilermast
Truck mounted concrete mixer with distributor boom

THM 55/24 Z 3 XT-7/9
THM 80/24 Z 3 XT-7/9

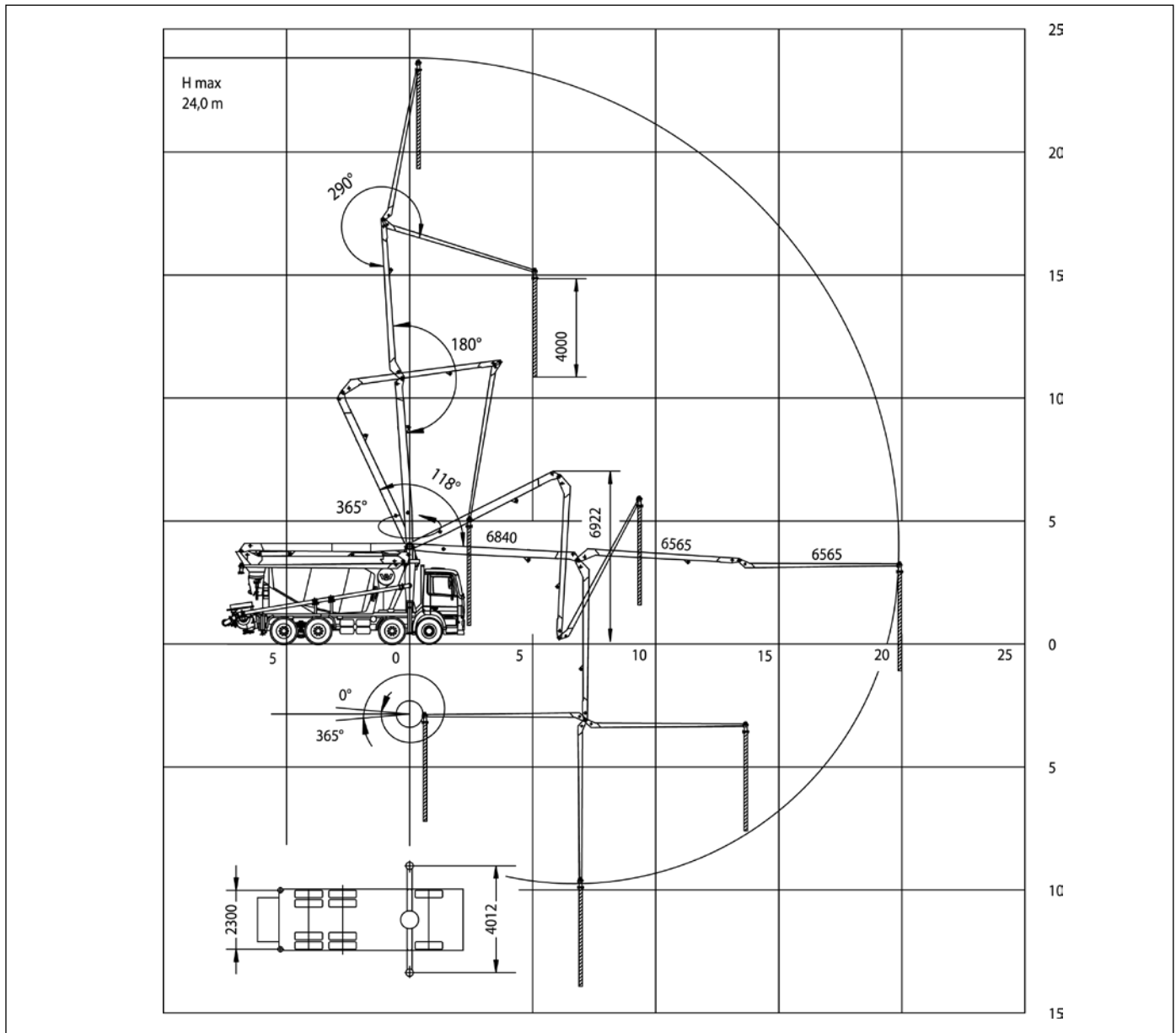


Standardausführung. Maße und Gesamtgewicht können sich nach Pumpentyp und Fahrgestell ändern.
Data and characteristics subject to modification in the interests of technological progress.

Modell	Model	THM 55	THM 80
Max. Fördermenge	Max. concrete output	55 m ³ /h	80 m ³ /h
Max. Betondruck	Max. concrete pressure	74 bar	83 bar
Pumpzyklen	Pump cycles	28/min	32/min
Förderzylinder (D _{innen} x Hub)	Conveying cylinder (D _{inside} x stroke)	200 x 1000	230 x 1000
Betonfördervolumen / Doppelhub	Stroke volume / double stroke	63 l	83 l
Max. Hydraulikdruck	Max. hydraulic pressure	320 bar	320 bar
Antriebszylinder (D _{Kolben} / D _{Stange} x Hub)	Hydraulic drive cylinder (D _{piston} / D _{rod} x stroke)	125/80 x 1000	125/80 x 1000
Öltankvolumen	Oiltank	300 l	300 l
Wassertankvolumen	Watertank capacity	500 l	500 l
Trichterkapazität	Hopper capacity	400 l	400 l
Mischerkapazität	Mixer capacity	7 m ³ / 9 m ³	7 m ³ / 9 m ³

Verteilmast 24 Z 3 XT

Distributor boom 24 Z 3 XT



Horizontale Reichweite	Horizontal reach	20,0 m
Vertikale Reichweite	Vertical Reach	24,0 m
Schwenkbereich	Slewing range	365°
Winkelbereich Arm 1	1st element rotation	118°
Winkelbereich Arm 2	2nd element rotation	180°
Winkelbereich Arm 3	3rd element rotation	290°
Abstützweite vorn	Front outrigger setup	4,01 m
Abstützweite hinten	Back outrigger setup	2,30 m
Max. Lastmoment	Max. dynamic moment	KNm 290
Förderleitungs-Durchmesser	Concrete pump diameter	125 mm
Länge Endschlauch	Length of endhose	4 m
Spannung	Voltage	12/24 Volt